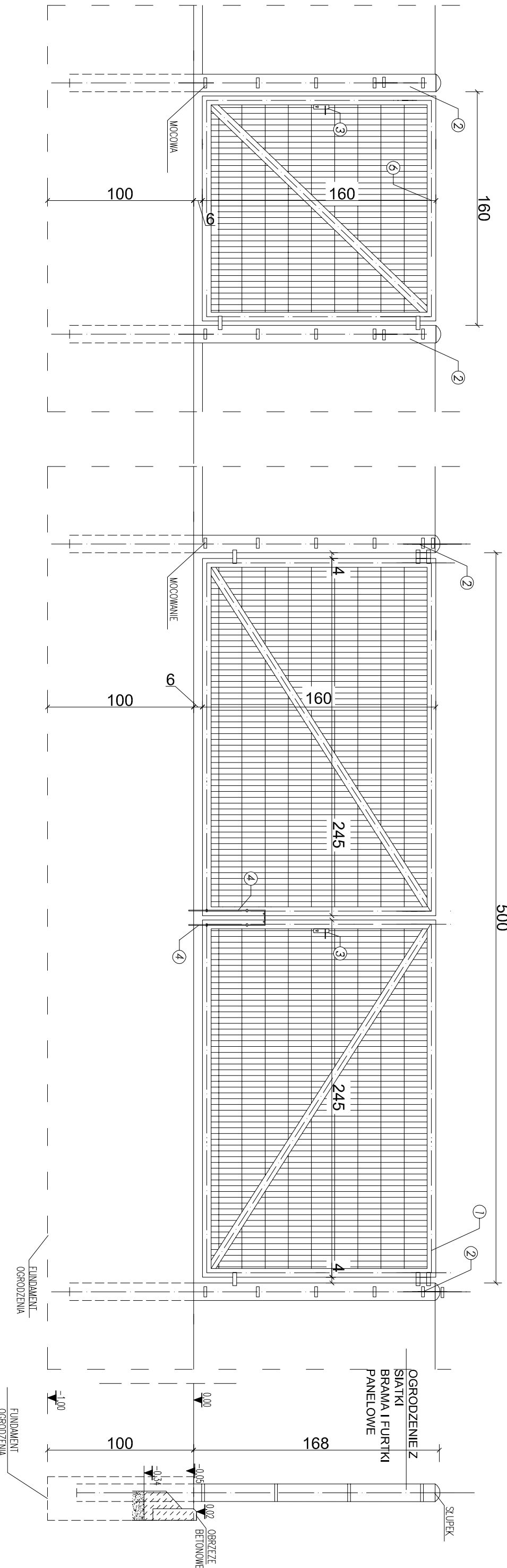


FURTKA

BRAMA WJAZDOWA



- LEGENDA:
- BRAMA ROZWIERANA DWUSKRZYDŁOWA Z PROFILU ZAMKNIĘTYCH 60X60X2 WYPEŁNIENIE PANELOWE Z DRUTA OCYNKOWANEGO
 - W KAŻDYM SKRZYDLE ZASTOSOWANO ZASTRZAŁ USZTYWIAJĄCY SKRZYDŁO BRAMY Z PROFILU 60X60X2. ELEMENTY NALEŻY ŁĄCZYĆ ZE SOBĄ NA SPOISNY PACHWINOWE GR. 4MM OBWODOWO
 - SŁUPEK STAŁOWY MOCOWANY W FUNDAMENCIE BETONOWYM
 - ZAMEK ZATRZĄSKOWY Z WKŁADKĄ PATENTOWĄ
 - RYGIEL ZABEZPIECZAJĄCY PRZED OTWARCIEM
 - RYGIEL USZTYWIAJĄCY UKŁAD 60X60X2
 - FURTKA Z RAMĄ Z PROFILU ZAMKNIĘTYCH 60X60X2. WYPEŁNIENIE SKRZYDŁA PANELOWE Z DRUTA OCYNKOWANEGO. W SKRZYDLE FURTKI ZASTOSOWANO ZASTRZAŁ USZTYWIAJĄCY Z PROFILU 60X60X2. ELEMENTY FURTKI NALEŻY ŁĄCZYĆ ZE SOBĄ NA SPOISNY PACHWINOWE GR. 4MM OBWODOWO
- WSZYSTKIE ELEMENTY OGRODZENIA OCYNKOWANE I POWLECZONE POLIESTROWĄ POWŁOKĄ PROSZKOWĄ (KOLOR CIEMNO ZIELONY)

Wykonali:	ATENAKART Pracownia projektowa Katarzyna Michalak 45-304 Opole, ul. Sieradzka 3 / 703 tel. 603 130 601	Zamawiający:	Gmina Nowy Tomysł ul. Poznańska 33 64-300 Nowy Tomysł
DETAL BRAMY WJAZDOWEJ I FURTEK			
Lokalizacja:	Skłopy, gm. 64-300 Nowy Tomysł, dz. nr 113		
Obiekt:	BUDOWA OGRODZENIA BOISKA SPORTOWEGO W SĄTOPACH		
Skala:	1:25		
Stadium:	Projekt budowlano-wykonawczy	PODPIS	Nr rys.
Branża:	ARCHITEKTURA		
Projektant architektury:	mgr inż. arch. Łukasz Michalak nr upr. 49/WPOOK/2013 Specjalność architektoniczna		