

Nowy Tomyśl, dnia 12 lutego 2018 r.

Adam Polański  
Radny Rady Miejskiej  
w Nowym Tomyślu

Na podstawie par. 41 uchwały nr XLVIII/465/2014 Rady Miejskiej w Nowym Tomyślu z dnia 24 października 2014 r. w sprawie: Statutu Gminy Nowy Tomyśl, udzielam odpowiedzi na zapytanie - złożone podczas XLV Sesji Rady Miejskiej w Nowym Tomyślu w dniu 29 stycznia 2018 r. - dotyczące przebudowy Parku Kultury im. F. Szolędrskiego:

1. Oświetlenie ścieżek nie zostało ujęte we wniosku o dofinansowanie, gdyż nie stanowiło kosztu kwalifikowalnego. Przebudowa Parku jest przedsięwzięciem wieloetapowym. Gmina Nowy Tomyśl pozyskała dofinansowanie na przedsięwzięcie pn. „Rozwój terenów zieleni w Gminie Nowy Tomyśl poprzez tworzenie i odnowienie terenów zieleni w celu poprawy jakości środowiska” w wysokości 3.819.142,10 zł. Całkowita wartość projektu 4.493.108,36 zł, wkład własny 673.966,36 zł. Zgodnie z Regulaminem konkursu ogłoszonego przez Narodowy Fundusz Ochrony Środowiska i Gospodarki Wodnej w Warszawie wspierane są działania, które będą przyczyniać się do zahamowania spadku powierzchni terenów zieleni w miastach, do osłabienia zjawiska tzw. miejskiej wyspy ciepła, poprawią możliwości przewietrzania miasta oraz wpłyną pozytywnie na zachowanie różnorodności biologicznej. Ponadto Regulamin konkursu dopuszczał również sfinansowanie niektórych elementów dodatkowych tj.: stojaki na rowery, ławeczki, kosze na śmieci, place zabaw. Łączna wartość elementów dodatkowych nie mogła wynieść więcej niż 30% kosztów kwalifikowalnych projektu.
2. Przestrzeń parku zostanie podzielona na strefy funkcjonalno-przestrzenne pod kątem skoncentrowania określonych funkcji i uformowania stref tematycznych. Koncentracja wybranych funkcji w określonych obszarach jest związana z potencjałem danej części parku oraz aspektami ekonomicznymi związanymi z utrzymaniem i eksploatacją. Zostaną wydzielone strefy:
  - rekreacji (sportu i zabaw),
  - parku wypoczynkowego,
  - ekspozycji i wydarzeń kulturalnych,
  - strefa zieleni izolacyjnej.

W strefie rekreacji (sportu i zabaw) w ramach projektu zostanie zbudowana siłownia plenerowa, tor do buli, plac zabaw. Ponadto poza zakresem projektu, który otrzymał dofinansowanie Gmina Nowy Tomyśl planuje w kolejnym etapie budowę boiska do piłki plażowej oraz boiska do koszykówki. W 2018 r. została zabezpieczona kwota w wysokości 170.000,00 zł na budowę boiska do koszykówki w Parku Miejskim. Zgodnie z wytyczonymi strefami wszystkie boiska mają docelowo znajdować się

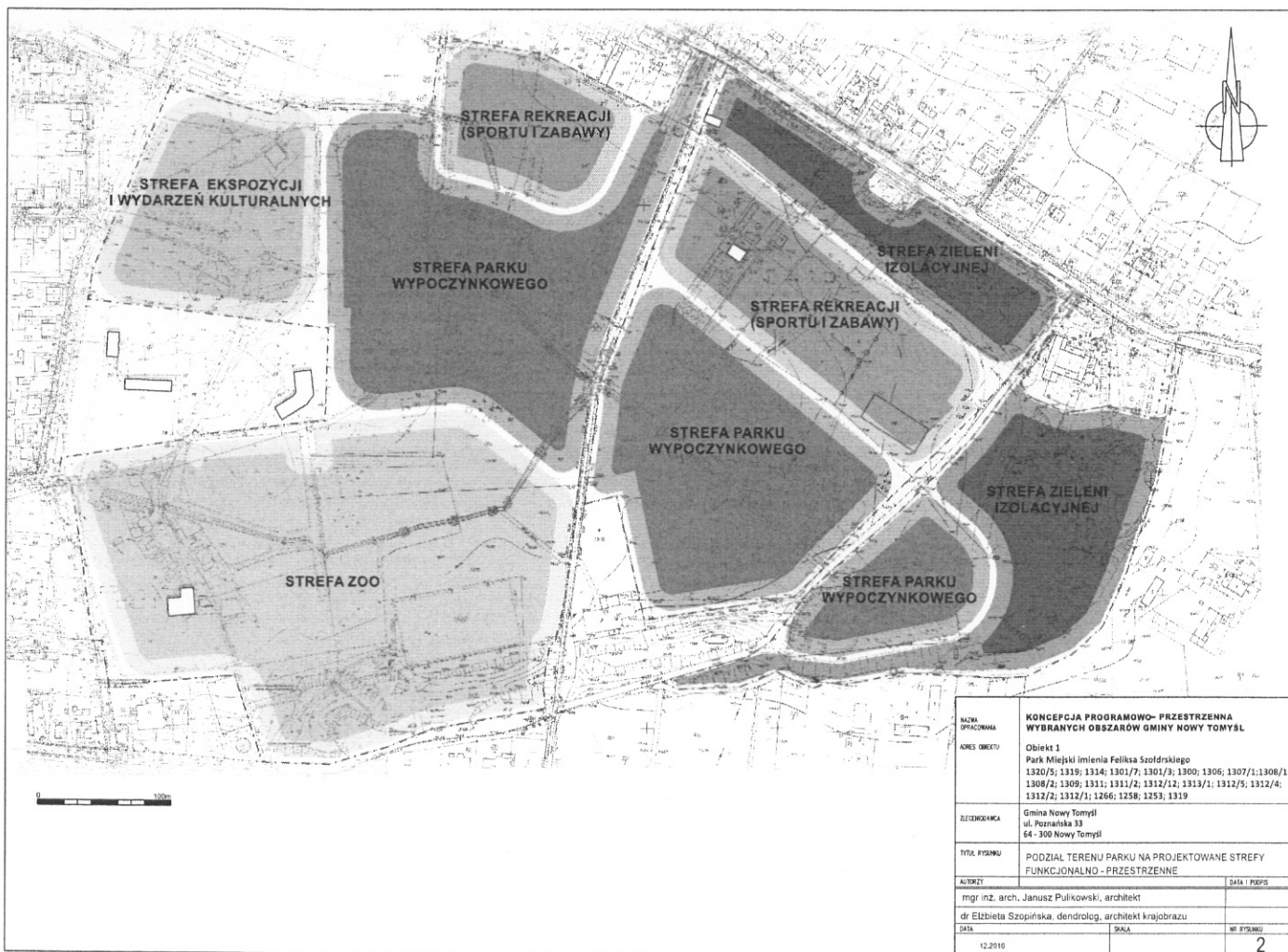
w strefie rekreacji (sportu i zabawy). Skatepark ma również zostać przeniesiony do ww. strefy.

3. Realizacja przedsięwzięcia pn. „Rozwój terenów zieleni w Gminie Nowy Tomyśl poprzez tworzenie i odnowienie terenów zieleni w celu poprawy jakości środowiska” może w pewnym zakresie kolidować z Jarmarkiem Chmielo-Wikliniarskim. Strefa ekspozycji i wydarzeń kulturalnych (wejściowa) ma pełnić funkcję miejsca organizacji wydarzeń kulturalnych i imprez masowych (zgodnie z aktualnym przeznaczeniem). Istotnym elementem założeń projektowych jest utrzymanie otwartej przestrzeni (polan) ze względu na planowane przeznaczenie strefy. Nowa koncepcja zagospodarowania terenu zakłada jedynie podniesienie walorów estetycznych i dekoracyjnych strefy, poprzez wprowadzenie elementów roślinnych. Usytuowanie sceny i części gastronomicznej podczas Jarmarku nie powinno ulec zmianie. Problemem może być usytuowanie stref rozrywkowych znajdujących się w głębi parku. Prowadzone są jednakże rozmowy z dyrekcją Muzeum Narodowego Rolnictwa i Przemysłu Rolno-Spożywczego w Szreniawie, aby na Jarmark wynająć należące do nich tereny Muzeum Chmielarstwa i Wikliniarstwa. Planuje się zorganizowanie Jarmarku od piątku 31 sierpnia br. do niedzieli 2 września br., jednakże ustalenie ostatecznej lokalizacji nastąpi po ustaleniu szczegółowego harmonogramu prac związanych z realizacją zadania pn.

„Rozwój terenów zieleni w Gminie Nowy Tomyśl poprzez tworzenie i odnowienie terenów zieleni w celu poprawy jakości środowiska”.

W załączeniu koncepcja z podziałem terenu parku na projektowane strefy funkcjonalno-przestrzenne.

**BURMISTRZ**  
**Włodzimierz Hibner**



NAZWA OPRACOWANIA KROK 1 KROK 2	<b>KONCEPCJA PROGRAMOWO- PRZESTRZENNA WYBRANYCH OBSZARÓW GMINY NOWY TOMYŚL</b>
	Obiekt 1 Park Miejski imienia Feliksa Szoldrskiego 1320/5; 1319; 1314; 1301/7; 1301/3; 1300; 1306; 1307/1; 1306/1; 1308/2; 1309; 1311; 1311/2; 1312/12; 1313/1; 1312/5; 1312/4; 1312/2; 1312/1; 1266; 1258; 1253; 1319
ZLECENIODAWCA	Gmina Nowy Tomyśl ul. Poznańska 33 64 - 300 Nowy Tomyśl
TYTUŁ RYSUNKU	PODZIAŁ TERENU PARKU NA PROJEKTOWANE STREFY FUNKCJONALNO - PRZESTRZENNE
AUTORYZACJA	DATA I PODPIS
mgr inż. arch. Janusz Pulikowski, architekt	
dr Elżbieta Szopińska, dendrolog, architekt krajobrazu	
DATA	SKALA 12.2016 2