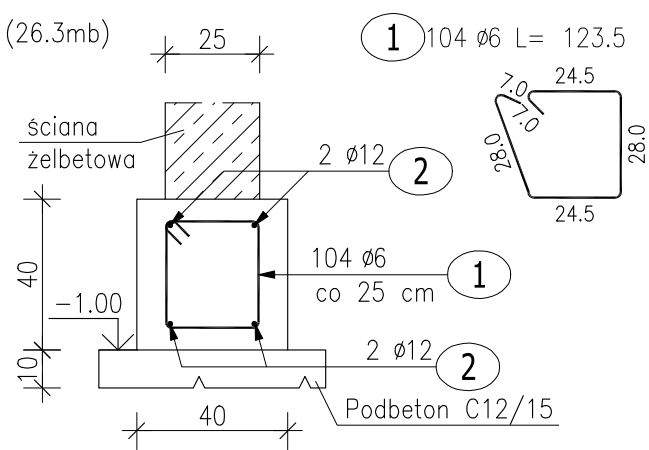
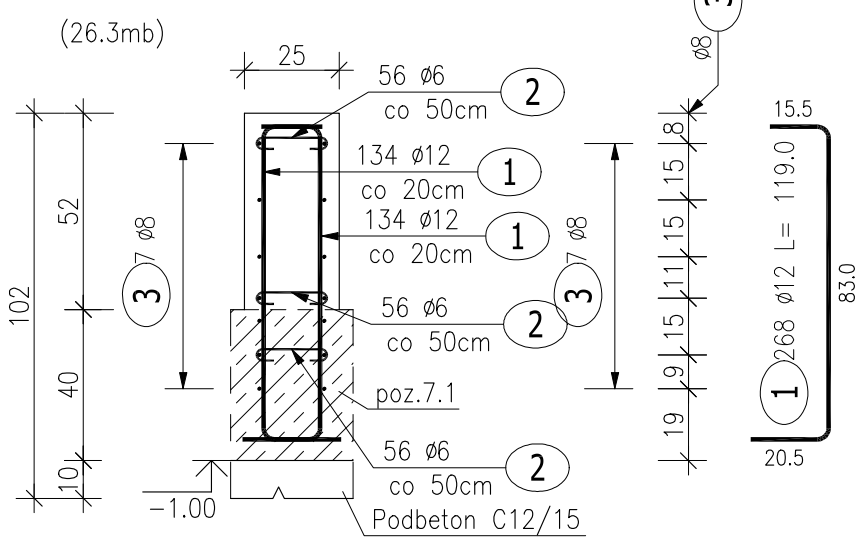


Poz.7.1.1 Ława fundamentowa



Pręty nr 2 łączyć na zakład 48cm

7.1.2 Ściana żelbetowa

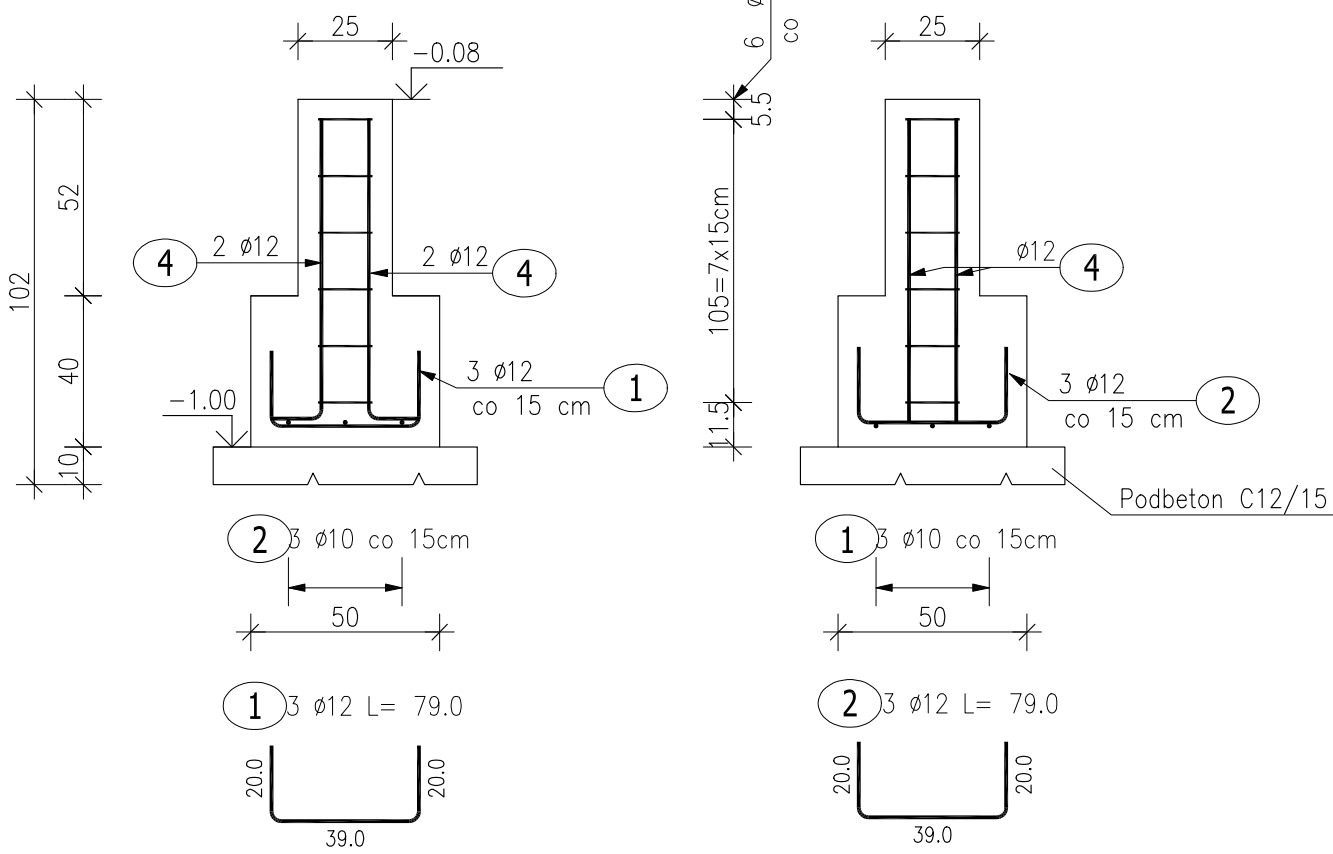
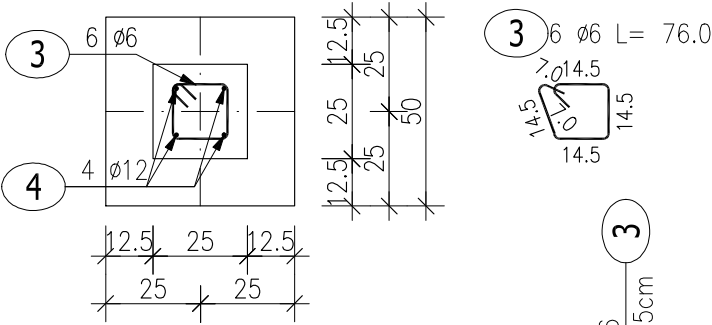


Pręty nr 3 łączyć na zakład 32cm

2 168 Ø6 L= 28.5



Poz.7.2 Stopa fundamentowa (1.szt.)




ZESTAWIENIE STALI ZBROJENIOWEJ

POZ.	NR PRĘTA	Ø [mm]	DŁUGOŚĆ [m]	ILOŚĆ			DŁ. ŁĄCZNA [m]		
				PRĘTÓW	x POZ.	RAZEM	A-IIIIN		
							Ø6	Ø8	Ø12
Poz. 7.1.1 – Ława fundamentowa – 26.3 mb									
7.1.1	1	6	1.235	104	1	104	128.44		
	2	12	30.500	4	1	4			122.00
Poz. 7.1.2 – Ściana żelbetowa – 31.6 mb									
7.1.2	1	12	1.190	268	1	268			318.92
	2	6	0.285	168	1	168	47.88		
	3	8	29.000	14	1	14		406.00	
Poz. 7.2 – Stopa fundamentowa – 1 szt.									
7.2	1	12	0.790	3	1	3			2.37
	2	12	0.790	3	1	3			2.37
	3	6	0.760	6	1	6	4.56		
	4	12	0.930	4	1	4			3.72
DŁUGOŚĆ RAZEM [m]							180.88	406.00	449.38
MASA JEDNOSTKOWA [kg/m]							0.222	0.395	0.888
MASA [kg]							40.16	160.37	399.05
MASA CAŁKOWITA [kg]							599.57		

- 1) Opis kształtu pręta: PN-EN ISO 3766 metoda B (osiowo)
2) Opis długości haka: gabarytowy
3) Długość pręta L: suma wymiarów osiowych

BETON KONSTRUKCYJNY C16/20
STAL ZBROJENIOWA A-IIIIN (RB500)
OTULINA 5CM

 Al. Jana Pawła II 20 64-500 Szamotuły 61 292 28 21 / 61 293 21 44 www.vowie.com.pl voviestudio@onet.pl nazwa rys.	nazwa projektu: PROJEKT BUDOWLANO-WYKONAWCZY BUDOWA WIATY BIESIADNEJ	
	adres : Przylęk, 64-300 Nowy Tomyśl	działka : 336/6
	inwestor : Urząd Miasta i Gminy Nowy Tomyśl	adres : ul. Poznańska 33, 64-300 Nowy Tomyśl
	Poz.7.1 Ława fundamentowa, Poz.7.2 Stopa fundamentowa	
nr rys. K1	autor : mgr inż. arch. Adam Nogaj upr. nr 28/WPOKK/2016	
	konstruktor : mgr inż. Małgorzata Galas upr. nr 95/P/99	
	opracowanie techniczne : mgr inż. Marek Gołąb	
	asystent konstruktora : mgr inż. Filip Kwiatkowski	
skala 1:20	Wszelkie prawa zastrzeżone VOWIE STUDIO PLUS	
		data 28.09.2017